

LE FIL D'ACTUALITÉS

3^{ème} TRIMESTRE 2024 - DONNÉES AU 30 SEPTEMBRE 2024

VALIDE DU 1^{ER} OCTOBRE AU 31 DÉCEMBRE 2024

N° 17

ÉPARGNE VIE
ET RETRAITE
CORUM
LIFE



L'ANALYSE DU MARCHÉ

Les contrats CORUM Life sont composés d'unités de compte et potentiellement d'un fonds euro. Contrairement au fonds euro qui garantit le capital net de frais, les unités de compte sont sujettes à des fluctuations, à la hausse ou à la baisse. Elles présentent des risques de perte en capital dépendant en particulier de l'évolution des marchés financiers ou immobiliers. Les propos tenus dans cet éditorial apportent un éclairage sur le marché et reflètent l'opinion de leur auteur ; ils ne constituent pas un conseil en investissement.

● COUP D'ŒIL SUR L'ACTUALITÉ DE VOTRE ÉPARGNE VIE ET RETRAITE...

Les Français plébiscitent l'assurance vie et le PER

En France, les voyants sont au vert pour l'assurance vie, qui affiche une dynamique positive en 2024. En témoignent les versements des Français sur leurs contrats d'assurance-vie depuis le début de l'année : ils sont en hausse de 15 % par rapport à l'année dernière¹. Au global, l'assurance-vie représente 1 970 milliards d'euros d'épargne, soit plus de quatre fois les montants positionnés sur le Livret A². Voilà qui confirme son statut de « placement préféré des Français » !

Quant au Plan Epargne Retraite (PER), il poursuit son ascension au pas de course ! Alimenté non seulement par les versements des épargnants mais aussi par les transferts provenant d'autres dispositifs retraite, il est passé de 5,9 milliards d'euros d'épargne en janvier 2020 à 108,8 milliards d'euros en mars 2024. Cinq ans après son lancement, le PER a clairement trouvé son public, en franchissant la barre symbolique des 10 millions de clients³ !

Stabilité attendue pour le fonds euro en 2024

Du côté des fonds euro (offrant une garantie du capital), après de nombreuses années de « désamour », ils retrouvent les faveurs des épargnants. La nette augmentation de leur rendement moyen en 2023 (2,6 %, contre moins de 2 % les années précédentes), cumulée aux offres

« promotionnelles » de nombreux assureurs n'y sont probablement pas pour rien. Les observateurs du marché s'attendent toutefois à une stabilisation du rendement moyen des fonds euros en 2024, à 2,5 %⁴. Selon nos anticipations, CORUM EuroLife, le fonds euros du contrat CORUM Life, cherchera à servir un rendement supérieur à cette moyenne en 2024⁵.

Votre contrat « passe à l'action » !

Rien de neuf sous le soleil, donc ? Si ! Votre contrat évolue vers plus de simplicité : quatre formules de gestion vous sont désormais proposées au lieu de six. Parmi elles, une nouveauté : la formule CORUM Life Rosetta. Cette formule « trois-en-un » vous permet d'accéder simplement à des placements que vous n'avez peut-être encore jamais explorés. Elle vous accompagne dans trois univers d'investissement, dont elle décrypte les codes à votre place : l'épargne en obligations, l'épargne en immobilier et, pour la première fois dans l'offre CORUM L'Épargne, l'épargne en actions. Son objectif ? Chercher à positionner votre épargne au bon endroit au bon moment ! Les femmes et hommes qui gèrent votre épargne s'attacheront en temps réel à saisir les opportunités tout en limitant les risques.

N'hésitez pas à contacter votre conseiller pour en savoir plus sur cette nouvelle formule et étudier avec lui si elle convient à votre situation et à vos objectifs d'épargnant.

1 France Assureurs – communiqué de presse du 27 septembre 2024 – données à fin août

2 Caisse des Dépôts – 428 milliards d'euros à fin août 2024

3 Direction Générale du Trésor – données à fin mars 2024

4 Estimation du cabinet Facts ans Figures

5 Rendement non garanti

L'équipe CORUM L'Épargne



L'ÉPARGNE VIE ET RETRAITE



LE CONTRAT D'ASSURANCE VIE

Pour épargner dans des conditions fiscales spécifiques et préparer la transmission du capital



LE PLAN D'ÉPARGNE RETRAITE

Pour constituer une épargne, préparer la retraite et réaliser des économies d'impôts¹



LE CONTRAT DE CAPITALISATION

Pour aller plus loin dans la transmission du patrimoine ou placer la trésorerie disponible des sociétés

• UN MODÈLE UNIQUE POUR L'ENSEMBLE DES CONTRATS



- Des produits accessibles, à partir de 50 €²
- L'ensemble des fonds du groupe CORUM en exclusivité
- Les 4 formules CORUM Life disponibles dans les 3 contrats
- Une garantie du capital en cas de décès jusqu'à 65 ans et dégressive ensuite, offerte à tous les épargnants³

1. Selon votre situation fiscale personnelle.

2. À partir de 1 500 € pour le contrat de capitalisation.

3. Sauf pour le contrat de capitalisation à destination des sociétés.

LES FORMULES

CORUM LIFE ROSETTA **NOUVEAU**

Cette nouvelle formule innovante vous permet d'investir à la fois dans l'épargne en obligations, en immobilier ainsi qu'en actions. Grâce à une composition ajustée au quotidien par les équipes du groupe CORUM, vous cherchez ainsi à tirer profit des opportunités au sein de ces trois univers.



Formule lancée en septembre 2024

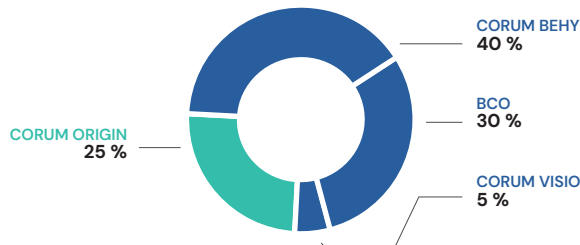
Priorité : **Mixité**

Diversification¹ : ★★★★★

Risque moyen² : 3/7

CORUM LIFE ENTREPRISES

Cette formule vous permet d'investir en majorité dans l'épargne en obligations. Ces dernières vous offrent une bonne visibilité sur votre placement et contribuent au développement des entreprises de votre quotidien. L'épargne immobilière est également présente avec la SCPI historique CORUM Origin.



Performance 2023³ : 9,8 %

Performance des 12 derniers mois⁴ : 9,1 %

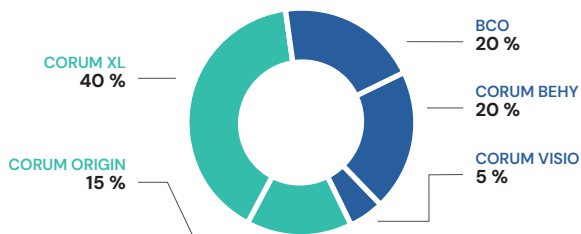
Priorité : **Visibilité**

Diversification¹ : ★★★★★

Risque moyen² : 2,3/7

CORUM LIFE IMMO

Cette formule vous permet d'investir en majorité dans l'épargne immobilière. Si vous affectionnez la pierre et que vous cherchez à dynamiser votre épargne grâce aux SCPI CORUM, CORUM Life Immo est fait pour vous. Pour équilibrer votre placement, vous tirez également profit d'une partie d'épargne en obligations.



Performance 2023³ : 7,9 %

Performance des 12 derniers mois⁴ : 7,5 %

Priorité : **Dynamisme**

Diversification¹ : ★★★★★

Risque moyen² : 3/7

CORUM LIFE ESSENTIEL

Cette formule vous permet de réunir les deux stratégies historiques de la gamme : CORUM Origin pour l'épargne en immobilier et BCO pour l'épargne en obligations. Si vous souhaitez bénéficier de l'essentiel pour votre épargne avec un placement équilibré, cette formule est la solution.



Performance 2023³ : 7,7 %

Performance des 12 derniers mois⁴ : 7,3 %

Priorité : **Équilibre**

Diversification¹ : ★★★

Risque moyen² : 2,5/7



Épargne immobilière
(SCPI - société civile de placement immobilier)



Épargne en obligations



Fonds mixte
(Épargne en actions / obligations)

Les performances passées ne présagent pas des performances futures.

1. Cet indicateur est calculé sur la base du nombre de placements qui composent la formule. Plus une formule est diversifiée, plus elle permet de se prémunir des mouvements sur les univers immobilier, obligations ou encore actions.

2. Ce risque correspond à la moyenne des indicateurs de risque de chacun des produits (selon leur poids) dans la formule. Cette donnée ne présage pas du futur profil de risque de la formule.

3. et 4. Calculs basés sur la performance de chacun des fonds composant les formules du 01/01/2023 au 31/12/2023 pour la performance 2023 et du 29/09/2023 au 30/09/2024 pour la performance des 12 derniers mois. Les performances, nettes de frais de gestion, des formules présentées ne reflètent pas la performance de votre contrat, qui dépend de la date de votre souscription.

Épargne immobilière (SCPI - société civile de placement immobilier) : a pour objectif de détenir et gérer des immeubles, d'encaisser des loyers issus des locataires et de les restituer aux épargnants indirectement dans leurs contrats d'épargne vie et retraite, sous forme de dividendes potentiels.

Épargne en obligations : une obligation représente un emprunt contracté par une entreprise ou un État, non pas auprès d'une banque, mais directement auprès d'investisseurs, sur les marchés financiers. À l'image d'un crédit bancaire, l'emprunt obligataire suppose que cette entreprise ou cet État paie chaque année des intérêts jusqu'à la date de remboursement finale.

CORUM LIFE ROSETTA

● POURQUOI CHOISIR QUAND ON PEUT TOUT AVOIR ? DÉCOUVREZ LA NOUVELLE FORMULE CORUM LIFE ROSETTA

La formule mixte CORUM Life Rosetta vous permet à la fois de tirer profit des univers en obligations, en immobilier et désormais en actions ! Grâce au savoir-faire du groupe CORUM, la composition est ajustée pour saisir les opportunités. L'objectif est d'investir votre épargne au bon endroit, au bon moment, pour chercher à bénéficier des opportunités. La diversification et la flexibilité de ce placement innovant offrent un autre avantage : la possibilité de viser une bonne gestion du risque.

● POUR QUELLES RAISONS CHOISIR LA FORMULE CORUM LIFE ROSETTA ?



UN PLACEMENT TROIS-EN-UN

pour bénéficier
des principaux
univers de l'épargne



UN PILOTAGE OPPORTUNISTE

pour chercher à être
au bon endroit...
au bon moment



UNE COMBINAISON TOUT-TERRAIN

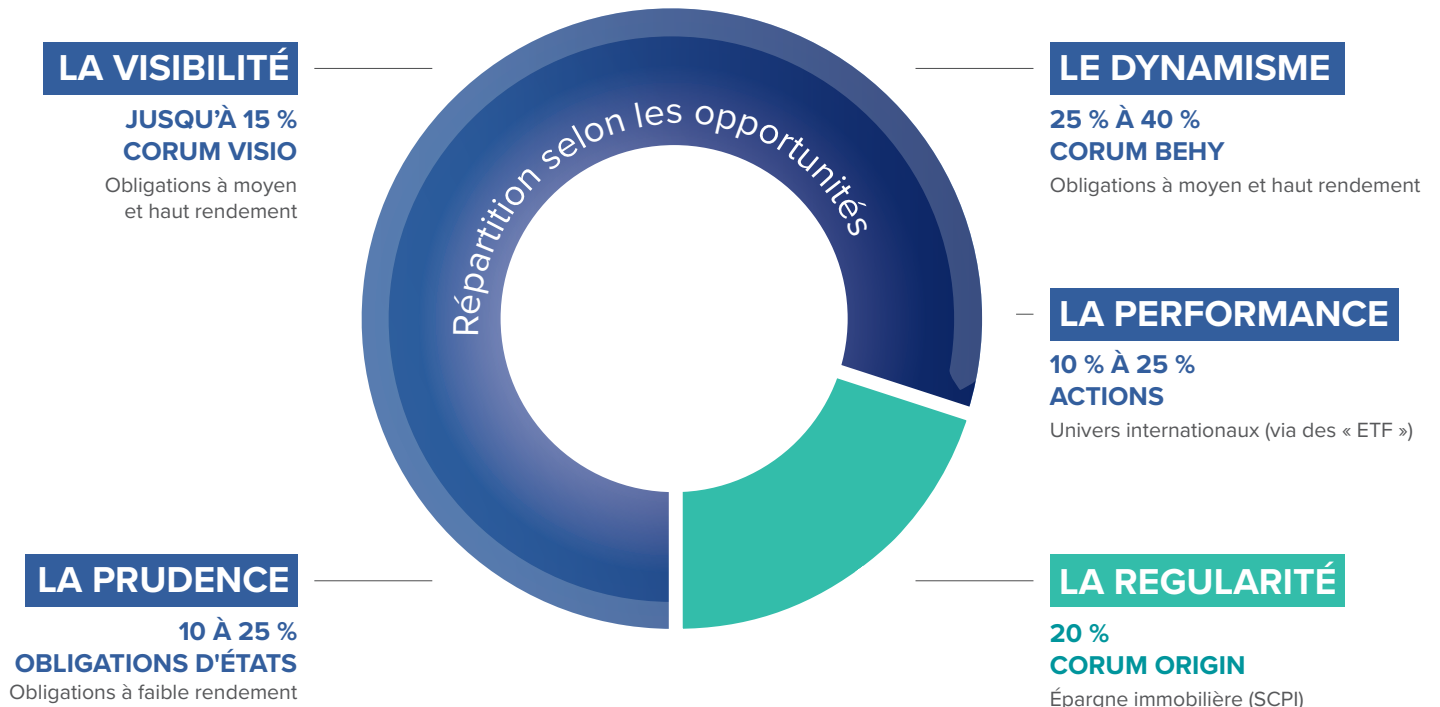
pour viser
une bonne
gestion de risque



UN INVESTISSEMENT EN ACTION

pour aller
encore
plus loin

● UNE ÉPARGNE EN ACTIONS ET EN OBLIGATIONS QUI ÉVOLUE EN FONCTION DES OPPORTUNITÉS



80 % - FONDS MIXTE
Épargne en actions / obligations



20 % - SCPI
Épargne immobilière

*En savoir plus

Retrouvez toutes les définitions dans le glossaire en page 12.

L'ÉPARGNE EN OBLIGATIONS

Les placements présentés investissent dans des obligations à haut rendement présentant un caractère spéculatif comparé aux obligations d'État : une recherche de rendement plus important contre un risque plus élevé. Ils n'offrent aucune garantie de rendement ou de performance et présentent un risque de perte en capital. Les performances passées ne présagent pas des performances futures. Elles ne sont pas constantes dans le temps car les obligations sont soumises aux évolutions et aux aléas des marchés.

● LE MÉTIER HISTORIQUE DU GROUPE CORUM



La régularité

BCO est le placement « tout-terrain » pour profiter des obligations. Il recherche la meilleure performance possible et la maîtrise des fluctuations dans tous les types de contexte.

Échelle de risque : 2/7

8,63 %

Performance 2023¹

135

Entreprises financées
(au 30/09/2024)

8,44 %

Performance des
12 derniers mois¹

ISIN : IE00BMVX2J49



Le dynamisme

CORUM BEHY est le placement « opportuniste » pour profiter des obligations. Il recherche la meilleure performance possible pour faire mieux que l'univers européen des obligations à haut rendement.

Échelle de risque : 2/7

12,87 %

Performance 2023¹

147

Entreprises financées
(au 30/09/2024)

11,62 %

Performance des
12 derniers mois¹

10,24 %

Obligations européennes
à haut rendement¹

ISIN : IE00BMCT1P08



La visibilité

CORUM Visio est le placement « court terme » pour profiter des obligations. Il recherche la meilleure performance possible en sélectionnant des obligations qui doivent être remboursées sous deux ans en moyenne.

Échelle de risque : 2/7

7,53 %

Performance 2023¹

105

Entreprises financées
(au 30/09/2024)

6,44 %

Performance des
12 derniers mois¹

4,68 %

Placements comparables¹

ISIN : IE00BK72TN42



L'ESG

CORUM Tellia est le placement « labellisé Investissement socialement responsable ("ISR") » pour profiter des obligations. Il recherche la meilleure performance possible avec une sélection basée sur des critères environnementaux, sociétaux et de gouvernance.

Échelle de risque : 2/7

8,71 %

Performance 2023¹

111

Entreprises financées
(au 30/09/2024)

9,05 %

Performance des
12 derniers mois¹

8,58 %

Placements comparables¹

ISIN : IE00BK72TL28

1. Les performances sont nettes de frais de souscription et de gestion. Celles de 2023 ont été calculées du 30/12/2022 au 29/12/2023. Celles des 12 derniers mois ont été calculées du 29/09/2023 au 30/09/2024. Source : Bloomberg

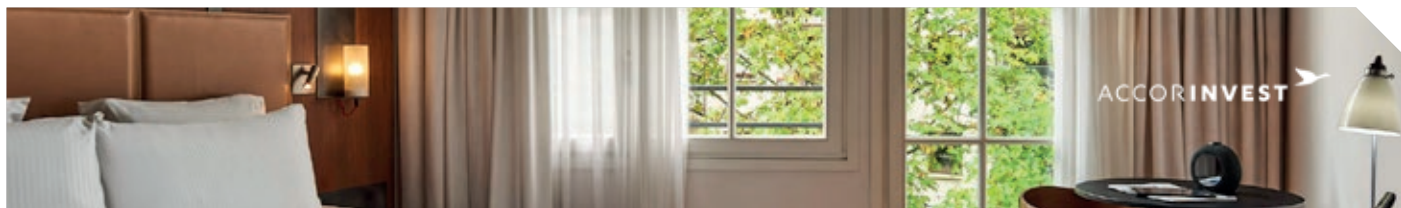
Les performances passées ne présagent pas des performances futures.

*En savoir plus

Retrouvez le détail des placements comparables (ou « indices de référence ») dans le glossaire en page 12.

LES ENTREPRISES FINANÇÉES

Les exemples d'investissements réalisés par les fonds de la gamme ne constituent pas un engagement quant à leurs futurs investissements, ne présagent pas de leurs performances futures et sont réalisés dans les obligations émises par les entreprises présentées. Ces exemples ne sont pas exhaustifs. Certaines obligations sélectionnées offrent un rendement potentiel inférieur à ceux présentés.



ACCORINVEST

Une étape à effectuer dans votre voyage ? Votre épargne permet notamment à AccorInvest d'investir dans de nouveaux hôtels et de rénover certains de ses établissements actuels.

- o Rendement au 30/09/2024*1 : **5,4 %**
- o Remboursement de l'emprunt² : **15/10/2029**

Formule 1, Ibis, Novotel, Mercure, Sofitel et Pullman... Vous avez probablement déjà séjourné dans l'un de ces hôtels lors de vos déplacements. Et derrière toutes ces marques de référence, un grand et unique Groupe hôtelier : AccorInvest. L'entreprise exploite aujourd'hui plus de 700 hôtels dans le monde entier avec une offre accessible, destinée à la fois à vos voyages d'affaires mais aussi à vos escapades touristiques. Dans un contexte où les cartes ont été rebattues, après notamment le COVID-19, le Groupe vise à renforcer sa place parmi les leaders du secteur. Pour y arriver, il cherche tout d'abord à tirer profit des opportunités en concentrant ses acquisitions de nouveaux hôtels dans les centres de villes prisées. En parallèle, il investit dans la rénovation de ses établissements afin de proposer des prestations toujours plus qualitatives. Grâce à votre épargne, AccorInvest poursuit ainsi son expansion avec des hôtels de qualité, répartis dans toute l'Europe pour répondre à toutes les attentes et à tous les budgets.



BUT

Un premier appartement à meubler ou un canapé à remplacer ? Votre épargne permet notamment à BUT de proposer toujours plus de produits en renforçant sa collaboration avec Conforama.

- o Rendement au 30/09/2024*1 : **6,4 %**
- o Remboursement de l'emprunt² : **15/05/2030**

BUT est une enseigne emblématique pour tous les français. Depuis plus de 50 ans, l'entreprise s'efforce d'innover pour habiller les intérieurs de nos maisons et appartements. Son objectif : « démocratiser l'accès à l'ameublement, l'équipement et la décoration ». Pour ce faire, BUT a misé sur la proximité pour créer un lien unique. 80 % d'entre vous disposez ainsi d'un magasin à moins de 20 minutes de chez vous. Et parce que chaque domicile est unique, l'enseigne allie qualité et accessibilité pour couvrir les besoins les plus singuliers : mobilier, décoration, literie, cuisine, électroménager, images et son. Pour conserver sa position de référence dans l'ameublement, BUT sait aussi se réinventer. L'entreprise a donc officialisé un projet de fusion avec une autre marque bien connue de nos week-ends : Conforama. Votre épargne permet ainsi à But d'accélérer sa transition vers la création d'un nouveau Groupe fort de 500 magasins dans toute la France, qui cherchera à s'appuyer sur les atouts deux marques pour une expérience client toujours plus complète.



En savoir plus
sur les entreprises financées

● AUTRES EXEMPLES D'ENTREPRISES FINANÇÉES PAR LES PLACEMENTS EN OBLIGATIONS DU GROUPE CORUM



Burger King / Hippopotamus
Groupe Bertrand (Restauration)
RENDEMENT DE L'OBLIGATION
AU 30/09/2024¹ : **5,4 %**



Free
Groupe Iliad (Télécommunications)
RENDEMENT DE L'OBLIGATION
AU 30/09/2024¹ : **5,3 %**

1. Non garanti
2. Hors défaillance de paiement

Source : Groupe CORUM

L'ÉPARGNE IMMOBILIÈRE

Les parts des SCPI CORUM souscrites dans le cadre des contrats CORUM Life sont un investissement immobilier long terme, recommandé pour une durée de 10 ans. Ce placement comporte un risque de perte en capital. De plus, les revenus ne sont pas garantis et dépendront de l'évolution du marché immobilier et du cours des devises. Comme tout placement, les performances passées ne présagent pas des performances futures.

● DIVERSIFICATION ET STRATÉGIE OPPORTUNISTE



Depuis 2012, **CORUM Origin** a investi dans 13 pays en saisissant des opportunités sur l'ensemble du marché européen et en maîtrisant la collecte d'épargne. Son objectif de rendement annuel a toujours été tenu, voire dépassé, depuis sa création.

Échelle de risque : **3/7**

6,84 %

Taux de rendement interne sur 10 ans*

6,06 %

Rendement 2023**

6 %

Objectif de rendement annuel (non garanti)



Créée en 2017 avec l'ambition de profiter des cycles immobiliers ainsi que du cours des devises, **CORUM XL** est la 1^{ère} SCPI à investir en dehors de la zone euro, notamment au Royaume-Uni dès 2018 et depuis 2020 au Canada.

Échelle de risque : **4/7**

4,28 %

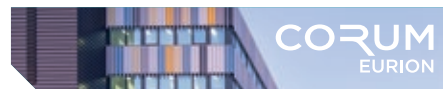
Taux de rendement interne sur 5 ans*
Objectif 10 % sur 10 ans

5,40 %

Rendement 2023*

5 %

Objectif de rendement annuel (non garanti)



CORUM Eurion, a été lancée en 2020 et investie entièrement en zone euro. Elle devient la première à obtenir, en 2021, le **label ISR***. Elle a dépassé, pour ses trois premières années, son objectif de rendement de 4,5 % (non garanti).

Échelle de risque : **3/7**

6,50 %

Objectif de taux de rendement interne sur 10 ans*

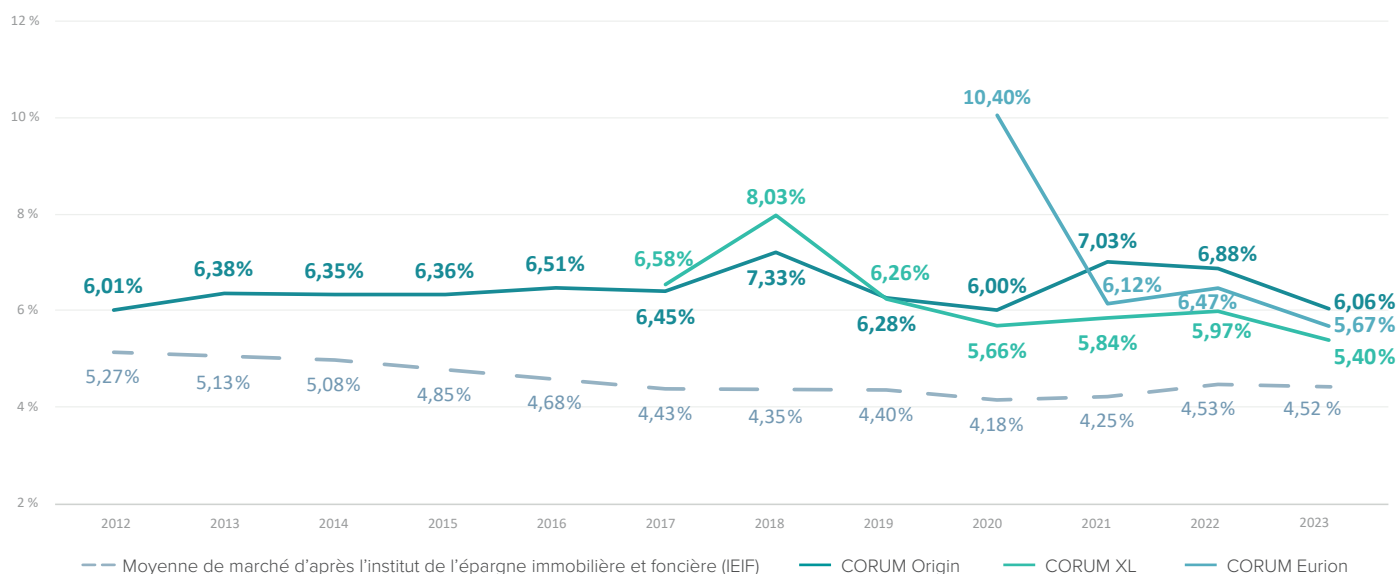
5,67 %

Rendement 2023*

4,5 %

Objectif de rendement annuel (non garanti)

● RENDEMENTS : DES OBJECTIFS TENUS VOIR DÉPASSÉS DEPUIS LE LANCEMENT DES TROIS SCPI



Les performances passées ne présagent pas des performances futures.

1. Le rendement de CORUM Origin comprend l'ensemble des loyers perçus (5,93 %) ainsi que les plus-values issues des 3 ventes d'immeubles réalisées en 2023 (0,13 %).

Taux de rendement interne (TRI) : mesure la rentabilité de l'investissement sur une période donnée. Il tient compte des dividendes distribués, de l'évolution de la valeur de part sur la période, ainsi que des frais de souscription et de gestion supportés par l'investisseur. Il intègre également le fait que la valeur de l'argent évolue dans le temps : en effet, 1 € aujourd'hui vaut plus que 1 € dans 1 an, car on peut immédiatement réinvestir cet euro et le faire fructifier.

Rendement : taux de distribution, défini comme le dividende brut, avant prélèvements français et étrangers (payés par le fonds pour le compte de l'associé), versé au titre de l'année N (y compris les acomptes exceptionnels et quote-part de plus-values distribuées) divisé par le prix de souscription au 1^{er} janvier de l'année N de la part. Cet indicateur permet de mesurer la performance financière annuelle d'une SCPI.

*En savoir plus

Retrouvez toutes les définitions dans le glossaire en page 12.

Source : CORUM

LES ACQUISITIONS

5 NOUVEAUX IMMEUBLES REJOignent LE PATRIMOINE DES SCPI CORUM AU 3^{ème} TRIMESTRE 2024

ZOOM SUR UNE ACQUISITION CORUM ORIGIN - MADRID (ESPAGNE)



Construit en 2019, le bâtiment situé à moins de 20 min de Madrid, bénéficie d'une surface de plus de 10 000 m². Cet immeuble dispose d'espaces dédiés à la vente, au service après-vente, de bureaux, d'un parking sous-terrain et d'un espace de stockage, ainsi que de quais de chargement et de déchargement. Le toit du bâtiment est quant à lui équipé de panneaux solaires permettant de réduire sa consommation énergétique. En somme, un bâtiment qui convient parfaitement à son locataire : Conforama, l'acteur français majeur de l'équipement de la maison en Europe.

11 M€
Prix à l'acquisition

11,3 %
Rendement à l'acquisition¹

6,3 ans
Durée du bail restant à courir

1,5 MILLION D'EUROS DE PLUS-VALUE BRUTES DE FRAIS DONT VONT BÉNÉFICIER LES CLIENTS CORUM LIFE



1 IMMEUBLE VENDU PAR CORUM XL

RETOUR SUR L'IMMEUBLE CÉDÉ DROGHEDA (IRLANDE)

- Vendu **21 % plus cher** que son prix d'achat
- Un prix de vente **23 % supérieur** à sa valeur d'expertise

TROIS SCPI AVEC UN PATRIMOINE DIVERSIFIÉ DANS 17 PAYS



60 %

BUREAUX



20 %

COMMERCE



9 %

HÔTELLERIE



8 %

INDUSTRIEL & LOGISTIQUE



1 %

SANTÉ



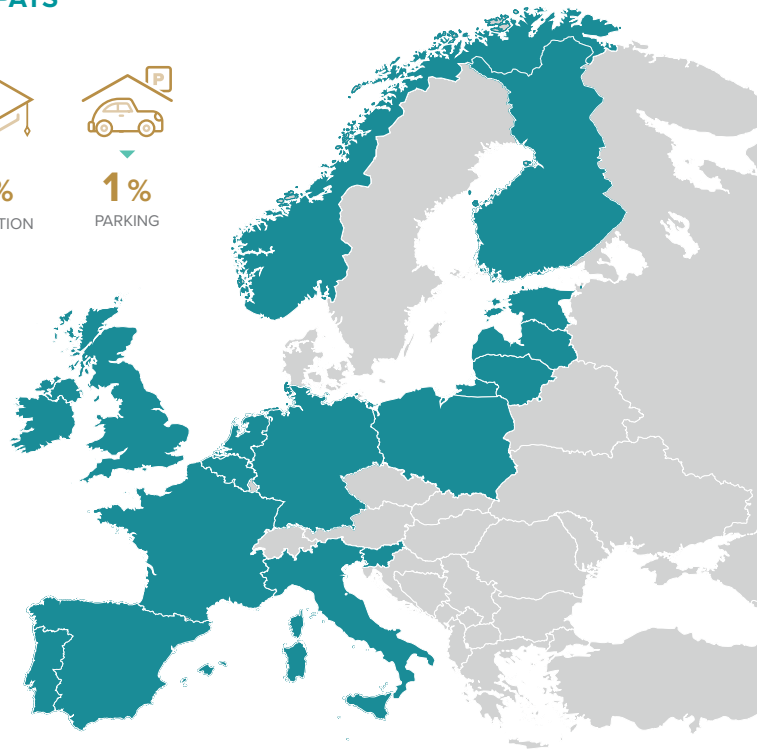
1 %

ÉDUCATION



1 %

PARKING



Les investissements et les cessions réalisés sur le trimestre ne présentent pas des performances futures.

1. **Rendement à l'acquisition** : rendement immobilier au jour de l'acquisition, à savoir le loyer annuel rapporté au prix d'acquisition tous frais inclus de l'immeuble (droit d'enregistrement et honoraires de commercialisation inclus). Les investissements réalisés par CORUM Origin depuis sa création ne présentent pas de ses performances futures. Le rendement des immeubles à leur acquisition ne prend pas en compte les frais de la SCPI et ne présente pas de sa performance annuelle.

*En savoir plus

Retrouvez toutes les définitions dans le glossaire en page 12.

L'ÉPARGNE VERTE ET SOLIDAIRE

Le groupe CORUM s'appuie sur des savoir-faire spécifiques : l'immobilier et les placements en obligations à haut rendement. L'expertise en épargne verte et solidaire ne se décrète pas. Nous avons donc décidé de faire appel à Sienna Gestion, **un acteur indépendant et engagé historiquement dans l'investissement socialement responsable** pour continuer de proposer à nos épargnants des fonds reconnus.

Fidèle à ses convictions, la compagnie CORUM Life a choisi des fonds qui participent au financement de l'économie réelle. Les contrats offrent la possibilité d'investir en gestion libre dans un fonds vert et un fonds solidaire.

● SIENNA OBLIGATIONS VERTES ISR

Créé en 2015, ce fonds investit, pour au moins 83,5 % (le minimum pour obtenir le label Greenfin étant de 75 %), dans des obligations vertes. Elles visent à financer des projets de transition énergétique et écologique : 1 798,19 tonnes de CO2 évitées par million d'euros investis en Obligations Vertes¹. Les autres investissements sont sélectionnés sur la base de critères ESG.

Le fonds labellisé Greenfin* suit une approche ISR spécifique.

Performance 2023² : **7,50 %**

Performance des 12 derniers mois² : **8,57 %**

Échelle de risque : **3/7**

1. Émissions calculées sur les encours au 30/10/2023 avec un taux de couverture de 80,32 % de l'actif du portefeuille (Source : S&P Global Trucost), équivalent aux émissions générées par un avion A380 pour faire environ 1 028 allers-retours Paris-New-York (Source : ADEME / Agence de l'Environnement et de la Maîtrise de l'Énergie).

2. Les performances sont nettes de frais de souscription et de gestion. Celle de 2023 a été calculée du 30/12/2022 au 29/12/2023. Celle des 12 derniers mois a été calculée du 29/09/2023 au 30/09/2024. Source : Sienna Gestion

● SIENNA SOLIDAIRE ISR

Il s'agit d'un fonds évoluant dans un univers d'investissement essentiellement ISR construit à partir de critères Environnementaux, Sociaux et de Gouvernance dits « critères ESG »¹. Ce fonds est géré selon 3 approches : une poche de placements en obligations court terme, une poche monétaire et une gestion complétée par des investissements solidaires à hauteur de 5 % à 10 %. Ces derniers sont pour partie orientés vers des projets gérés par la fondation Habitat et Humanisme.

Performance 2023² : **3,50 %**

Performance des 12 derniers mois² : **4,45 %**

Échelle de risque : **2/7**

1. Plus de 90 % de l'actif du fonds dispose d'une analyse ESG, chiffre calculé hors émetteurs publics et liquidités détenues à titre accessoire, et titres solidaires le cas échéant. Le fonds ne bénéficie pas du label gouvernemental ISR.

2. Les performances sont nettes de frais de souscription et de gestion. Celle de 2023 a été calculée du 30/12/2022 au 29/12/2023. Celle des 12 derniers mois a été calculée du 29/09/2023 au 30/09/2024. Source : Sienna Gestion

Les performances passées ne présagent pas des performances futures.



***En savoir plus**

Retrouvez toutes les définitions dans le glossaire en page 12.

LE DÉTAIL DES FRAIS

Les frais dépendent de la répartition des fonds qui composent les contrats d'épargne vie et retraite et sont susceptibles d'évoluer dans le temps. Ils sont détaillés dans les documents d'informations clés investisseur (DICI) de chaque fonds disponibles sur le site www.corum.fr.

FRAIS LIÉS AU CONTRAT

La plupart du temps, les frais affichés sur les contrats d'épargne vie et retraite du marché sont ceux liés aux contrats en eux-mêmes et non aux fonds, souvent très nombreux, qui les composent.

Frais sur les opérations pour CORUM Life, CORUM PERLife et CORUM Capi

0 %	Frais sur le versement Frais de gestion des placements en obligations et immobiliers (SCPI)	0 %	Frais d'arbitrage Frais en sortie en capital
-----	--	-----	---

Frais spécifiques à CORUM PERLife

1 €	Cotisation obligatoire et unique pour la souscription au contrat	1 %	Frais en cas de sortie en rente viagère
-----	--	-----	---

Frais sur le fonds euro¹

0 %	Frais sur le versement	0,6 %	Frais de gestion (par an)
-----	------------------------	-------	---------------------------

1. Le fonds euro CORUM EuroLife est disponible dans l'assurance vie CORUM Life.
Le fonds euro CORUM Euro est disponible dans le plan d'épargne retraite CORUM PERLife.
Non disponible dans le contrat de capitalisation à destination des sociétés.

Ils servent à rémunérer le travail de l'assureur pour la gestion du fonds euro au quotidien. Ils sont prélevés en amont de la performance versée sur votre épargne.

FRAIS LIÉS AUX PLACEMENTS EN OBLIGATIONS ET IMMOBILIERS QUI COMPOSENT VOTRE CONTRAT

La compagnie CORUM Life vous donne de la visibilité sur les différents frais des fonds dans lesquels vous investissez.

FRAIS DE SOUSCRIPTION	FRAIS DE GESTION	FRAIS DE SORTIE
Ils sont prélevés ponctuellement lors de versements (initial, complémentaire ou réinvestissement ²) et d'arbitrages.	Ils sont prélevés annuellement et sont déjà intégrés dans la performance annoncée.	CORUM Life ne prélève aucuns frais lors de la sortie ou lors de retrait (également appelé rachat).
C'est la différence entre les sommes versées sur le contrat et les sommes investies dans les fonds.	Ils servent à rémunérer le travail des gérants des fonds au quotidien. Ils sont prélevés en amont de la performance versée sur l'épargne gérée.	Lors de la sortie, en capital ou en rente, ou lors de rachat anticipé, en cas de déblocage exceptionnel, aucuns frais ne sont appliqués par les sociétés de gestion.
Jusqu'à 5 % sur les placements en obligations, verts, solidaires et 12 % sur les SCPI. Soit une fourchette entre 0 % et 1,1 % par an sur une période de détention du contrat de 8 ans, en fonction de la composition de votre contrat.	Entre 0,25 % et 1,7 % par an selon le placement en obligations, verts et solidaires. Entre 0,9 % et 1,1 % par an selon la SCPI ³ . Soit une fourchette entre 0,25 % et 1,7 % par an, en fonction de la composition de votre contrat.	0 frais prélevés.

Nous excluons les frais de fonctionnement des SCPI. Des frais de surperformance peuvent être appliqués pour les placements en obligations.

2. Les dividendes réinvestis automatiquement dans les SCPI sont soumis aux frais de souscription prélevés par les sociétés de gestion.

3. Estimations basées sur le réel 2023 des SCPI CORUM Origin, CORUM XL et CORUM Eurion.

GLOSSAIRE

Code ISIN : (International Securities Identification Numbers) identifiant international unique de douze caractères permettant d'identifier les titres financiers comme les obligations et les actions.

Contrat en unités de compte : les contrats d'assurance vie en unités de compte sont des contrats au sein desquels l'épargne est investie sur des fonds divers (SCPI, obligations d'entreprises...). Le souscripteur du contrat peut faire évoluer la répartition de son investissement sur les différentes unités de compte, en fonction de ses objectifs et de l'évolution des marchés financiers.

Échelle de risque des SCPI : l'indicateur synthétique de risque part de l'hypothèse que vous conservez le produit pendant 10 années. Il permet d'apprécier le niveau de risque de ce produit par rapport à d'autres. Il indique la probabilité que ce produit enregistre des pertes en cas de mouvements sur les marchés. Nous avons classé ces fonds dans la classe de risque 3 sur 7 pour CORUM Origin, 4 sur 7 pour CORUM XL et 3 sur 7 pour CORUM Eurion.

Échelle de risque des fonds obligations : ces placements se classent dans la catégorie 2. La catégorie de risque pourrait être amenée à évoluer dans le temps. Les données historiques utilisées pour calculer cet indicateur pourraient ne pas être suffisantes pour déterminer le profil de risque futur des fonds.

Fonds euro : support d'investissement présent en assurance vie, dans le PER et le contrat de capitalisation, accessible pour une part définie par l'assureur, dont le capital est garanti ainsi que les potentiels bénéfices une fois versés, quelle que soit l'évolution des marchés. Le fonds euro présente très peu de risques, en contrepartie d'un rendement moins élevé que celui des unités de compte.

Indice de référence : l'indice de BCO est l'IBOXXMJA. Il est utilisé pour connaître la performance du marché européen des obligations à haut rendement. Les indices de référence de CORUM BEHY, CORUM TELLIA et CORUM VISIO sont respectivement l'IBOXXMJA, 75 % IBOXXMJA + 25 % EURIBOR 1M et EURIBOR 1M + 0,5 % (Jusqu'à juillet 2024, l'indice de référence de CORUM Visio était EURIBOR 1M + 1 %). Ces indices de référence sont utilisés pour mesurer la performance des fonds. Les fonds sont gérés de manière active sans obligation de répliquer indice et indices de référence.

Instrument de couverture : produit financier (dérivé) utilisé pour annuler ou limiter le risque lié à un élément dit sous-jacent (ou couvert) comme les obligations, les actions ou les taux.

Label ISR et Greenfin : le label Greenfin garantit la qualité verte des fonds d'investissement. Le label ISR a pour objectif d'offrir une meilleure visibilité aux fonds d'investissement en respectant les principes de l'investissement socialement responsable. La décision d'investir tient compte de toutes les caractéristiques et

de tous les objectifs du placement collectif, tels que décrits dans les informations à communiquer aux investisseurs

Obligation : les obligations sont des titres de créance utilisés par les entreprises (ou les États) pour emprunter de l'argent sur les marchés financiers, afin de financer leur activité. En achetant des obligations, les sociétés de gestion financière (ou les particuliers) reçoivent un intérêt, en rémunération de ce prêt. Au terme prévu de l'obligation, et sans défaut de paiement de l'entreprise, celle-ci rembourse le montant emprunté. Pendant leur durée de vie, les obligations sont vendues et échangées sur un marché dit secondaire, ce qui permet aux investisseurs d'optimiser leur portefeuille. Il existe de nombreuses catégories d'obligations, aux caractéristiques et aux risques variés.

Performance des fonds obligations : correspond à l'évolution de leur valeur sur une période donnée, nette de frais de gestion. À noter que le rendement d'une obligation sélectionnée est brut et n'inclut pas les frais ou défaillances de paiement, pouvant influencer la performance du fonds.

Rendement à l'acquisition : rendement immobilier au jour de l'acquisition, à savoir le loyer annuel rapporté au prix d'acquisition tous frais inclus de l'immeuble (droits d'enregistrement et honoraires de commercialisation inclus). Le rendement des immeubles à leur acquisition ne prend pas en compte les frais de la SCPI et ne préjuge pas de sa performance annuelle.

Rendement annuel des SCPI : taux de distribution, défini comme le dividende brut, avant prélèvements français et étrangers (payés par le fonds pour le compte de l'associé), versé au titre de l'année N (y compris les acomptes exceptionnels et quote-part de plus-values distribuées, 0,13 % en 2023 pour CORUM Origin) divisé par le prix de souscription au 1^{er} janvier de l'année N de la part. Cet indicateur permet de mesurer la performance financière annuelle des SCPI de la gamme CORUM L'Épargne.

SCPI : une société civile de placement immobilier (SCPI) est une société qui collecte l'épargne de particuliers, dans le but d'acquérir et de gérer un patrimoine immobilier. En contrepartie de cet investissement, les épargnants reçoivent des parts, sur lesquelles ils peuvent percevoir des dividendes potentiels, générés par l'encaissement des loyers par la SCPI.

Taux de rendement interne (TRI) : permet de mesurer la rentabilité totale d'un investissement en intégrant le fait que la valeur de l'argent évolue dans le temps. Il tient compte non seulement des revenus perçus, des frais payés et de la variation de valeur de votre investissement, mais aussi du temps qui passe : en effet, 1 € aujourd'hui vaut plus que 1 € dans 1 an, car on peut immédiatement réinvestir cet euro et le faire fructifier.

Valeur de part : correspond à la valeur d'achat ou de revente d'une part du fonds à un instant donné (valeur de l'actif net du fonds divisée par le nombre de parts souscrites).

MENTIONS LÉGALES

CORUM Life est une société anonyme à directoire et conseil de surveillance au capital social de 20 000 000 € régie par le code des assurances et inscrite au RCS de Paris sous le numéro 852 264 332 Siège social : 1 rue Euler 75008 Paris. Société soumise au contrôle de l'autorité de contrôle prudentiel et de résolution (ACPR) (4 place de Budapest – 75436 Paris Cedex 9)

CORUM L'Épargne, SAS au capital social de 1 000 000,00 €, RCS Paris n° 851 245 183, siège social situé 1 rue Euler 75008 Paris, inscrite auprès de l'ORIAS sous le numéro 20002932 (www.oriass.fr) en ses qualités de conseiller en investissements financiers, membre de la CNCEF, chambre agréée par l'AMF, de mandataire en opérations de banque et services de paiement, de mandataire d'intermédiaire d'assurance et d'agent général d'assurance sous le contrôle de l'ACPR, 4, place de Budapest CS 92459 75436 Paris Cedex 9.

Les SCPI sont gérées par CORUM Asset Management (CORUM), SAS au capital de 600 000 € - RCS Paris n° 531 636 546 - 1 rue Euler - 75008 Paris - www.corum.fr. Société de gestion de portefeuille agréée par l'AMF sous le numéro GP-11000012 le 14 avril 2011, agrément AIFM en date du 10 juillet 2014

au titre de la directive 2011/61/UE. **CORUM Origin**, visa SCPI n°12-17 de l'AMF du 24 juillet 2012. **CORUM XL**, visa SCPI n°19-10 de l'AMF du 28 mai 2019. **CORUM Eurion**, visa SCPI n°20-04 de l'AMF du 21 janvier 2020.

Les placements en obligations sont gérés par CORUM Butler Asset Management (Dublin) Société de Gestion agréée par la Banque Centrale d'Irlande (numéro C176313) et bénéficiant du passeport européen délivré le 17/05/2019. **BCO** (Butler Credit Opportunities Fund) - code ISIN IE00BMVX2J49. **CORUM BEHY** (CORUM Butler European High Yield Fund) - code ISIN IE00BMC1P08. **CORUM TELLIA** - code ISIN IE00BK72TL28. **CORUM VISIO** - code ISIN IE00BK72TN42 - **CORUM Rosetta** - code ISIN IE0001M7X7A3.

Les fonds vert et solidaire sont gérés par **Sienna Gestion**. Société anonyme à Conseil d'administration au capital de 9 728 000€ - RCS : 320 921 828 Paris - N° Agrément AMF : GP 97020 en date du 13 mars 1997 - N° TVA intracommunautaire : FR 47 320 921 828 - Code APE : 6430Z - Siège social : 21 rue Laffitte 75317 Paris Cedex 09. Sienna Obligations Vertes ISR – code ISIN FR0012847325. Sienna Flexi Taux Solidaire ISR – code ISIN FR0013477171.



Restez
connectés
avec nous

www.corum.fr

01 53 75 43 92

CORUM
L'ÉPARGNE

LES NOUVEAUX
ÉPARGNANTS

Découvrez tout au long de l'année les actualités du groupe CORUM et de son épargne vie et retraite sur nos réseaux sociaux

